



ENCUESTA DE CAPACITACIÓN 2016

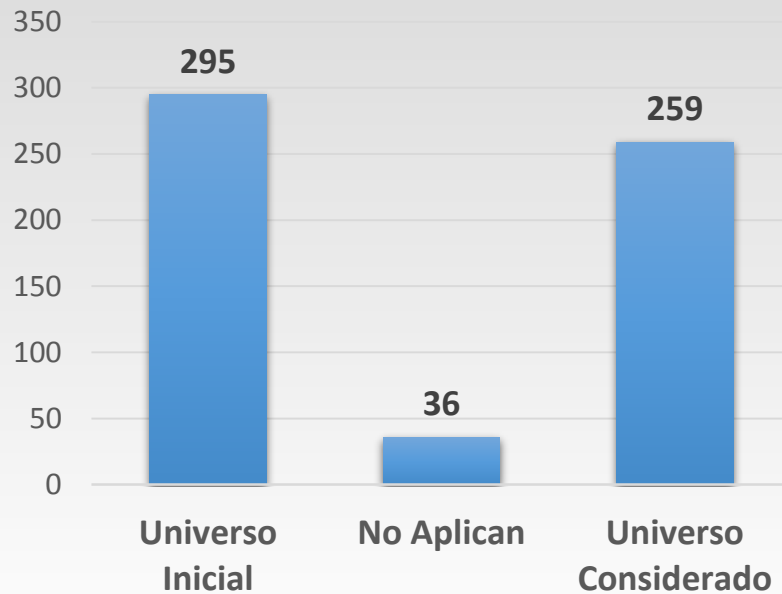


OBJETIVO

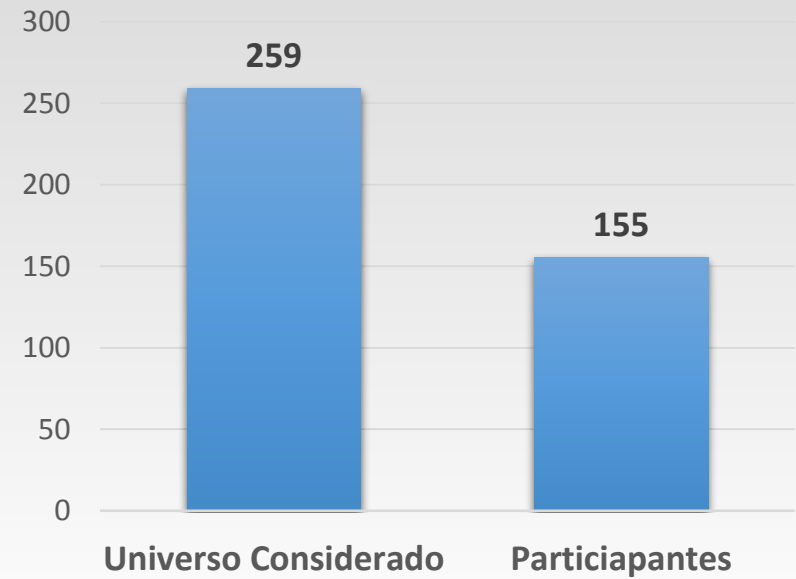
Obtener información referente a proveedores, costo - calidad, requisitos de contratación y modalidad de capacitación, que tienen las instituciones, lo anterior para identificar elementos que permitan mejorar las condiciones de contratación de cursos de capacitación en la Administración Pública Federal.

PARTICIPANTES

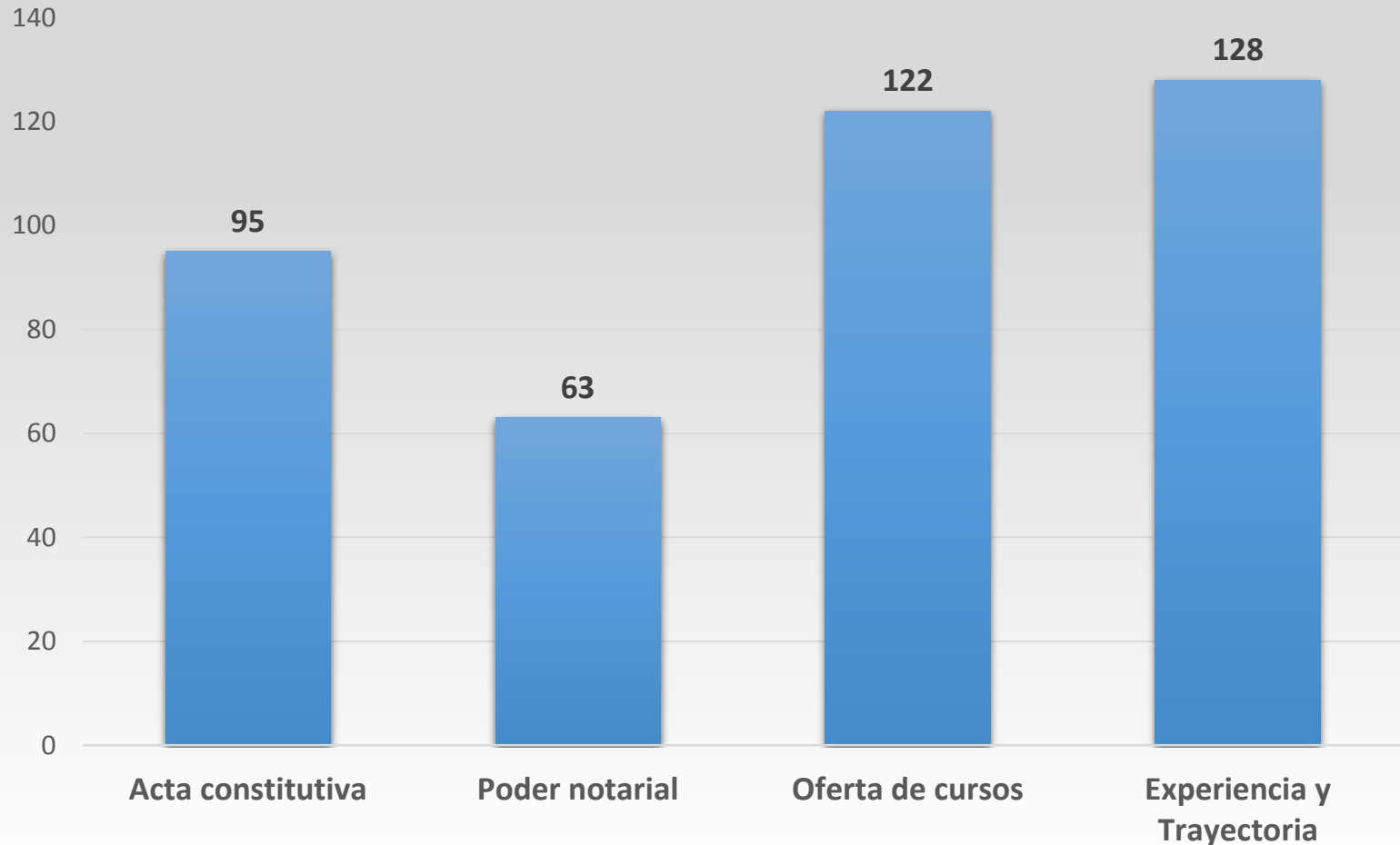
Universo Dependencias APF



Participación 60%

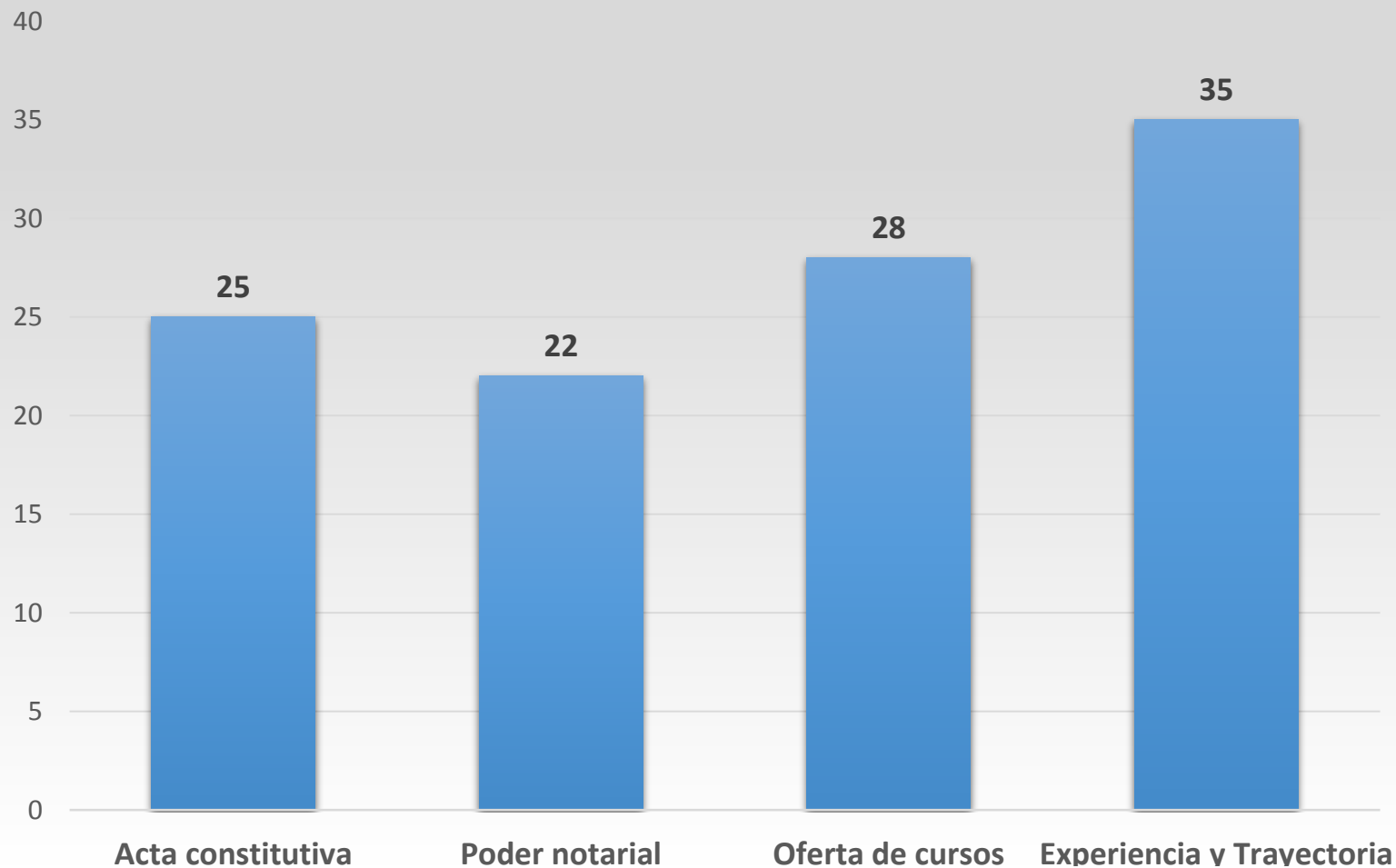


Requisitos que los licitantes deben cubrir para prestar servicios en su Institución



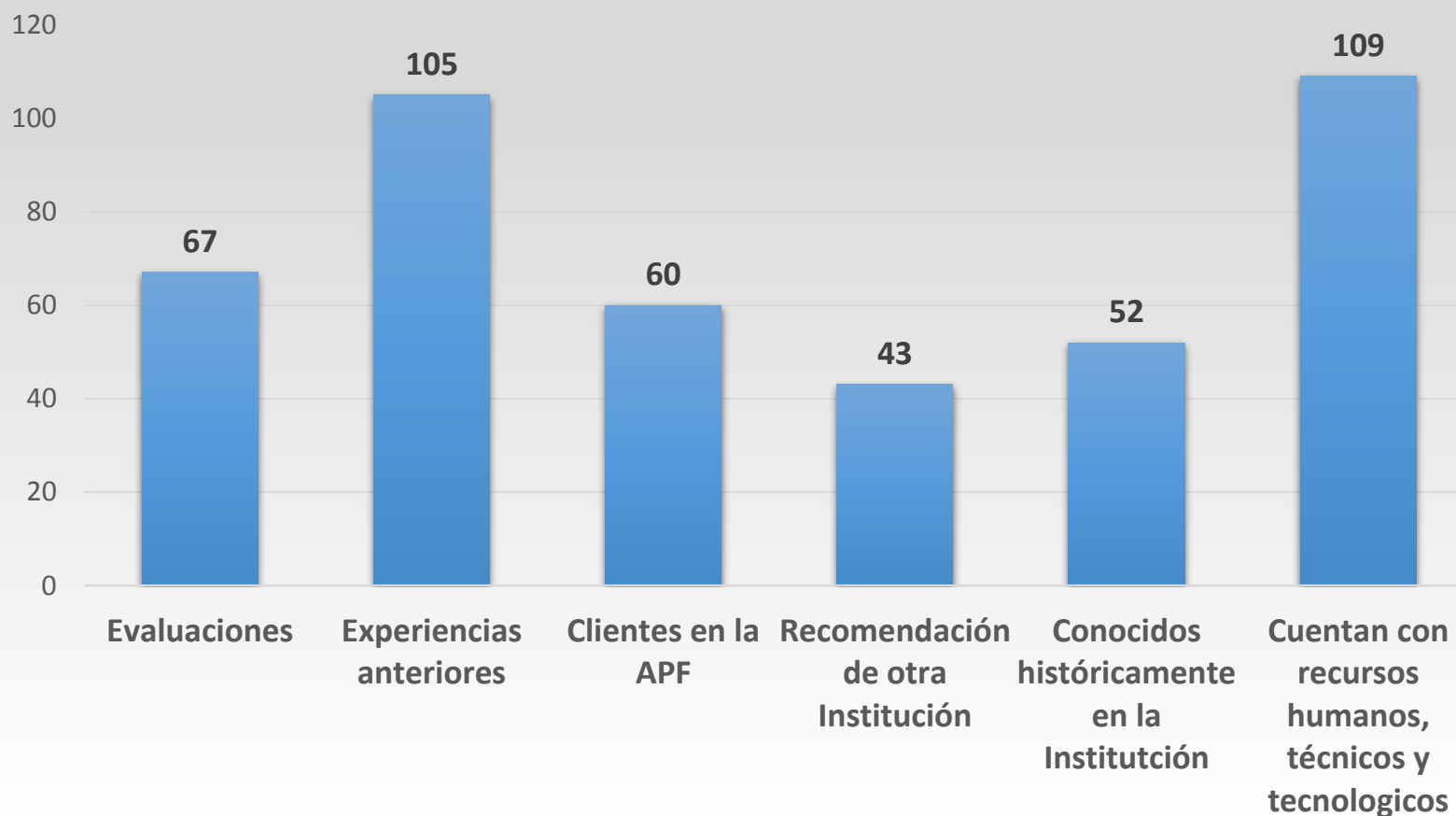
Consideraciones: Para este reactivo las Dependencias pudieron elegir mas de una respuesta.

Requisitos que a los licitantes se les dificulta cumplir para prestar servicios en su Institución



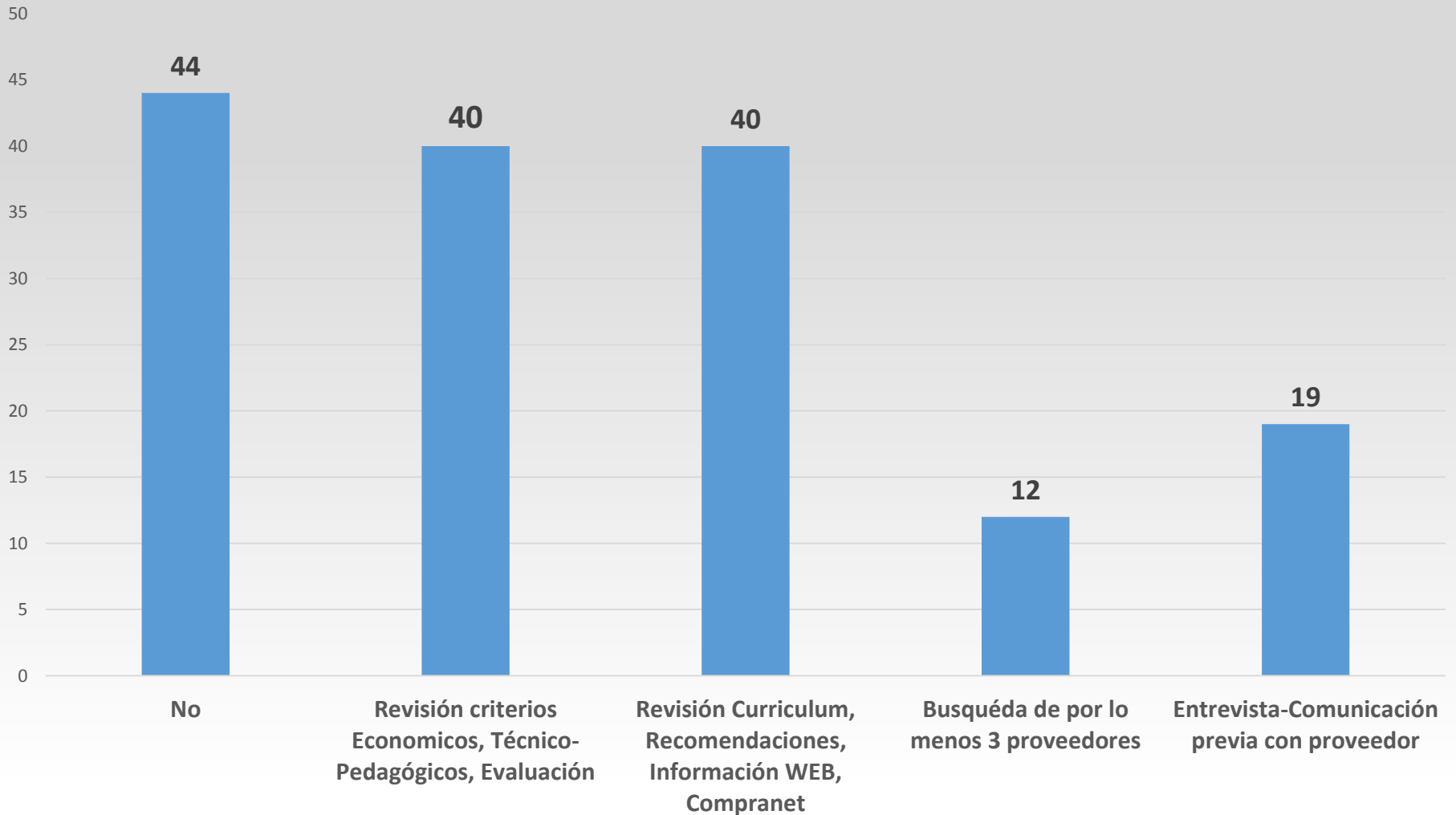
Consideraciones: Para este reactivo las Dependencias pudieron no elegir una respuesta.

Para la selección de un proveedor ¿Cuáles son los principales criterios que se toman en consideración?



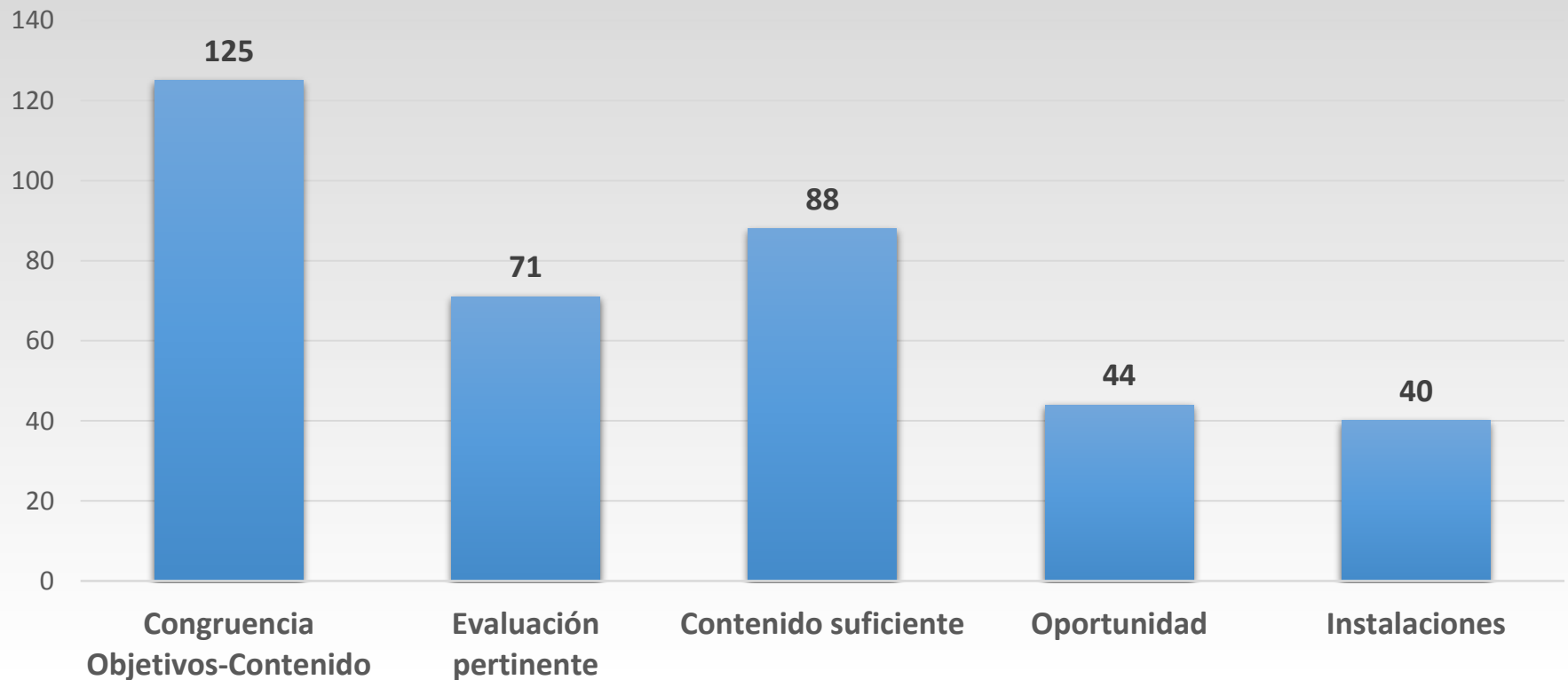
Consideraciones: Para este reactivo las Dependencias pudieron elegir mas de una respuesta.

Previo a la selección de un proveedor ¿Aplica algún método para evaluar la calidad de los servicios a contratar?



De acuerdo a su experiencia cuales serían sus sugerencias para: Mejorar la calidad

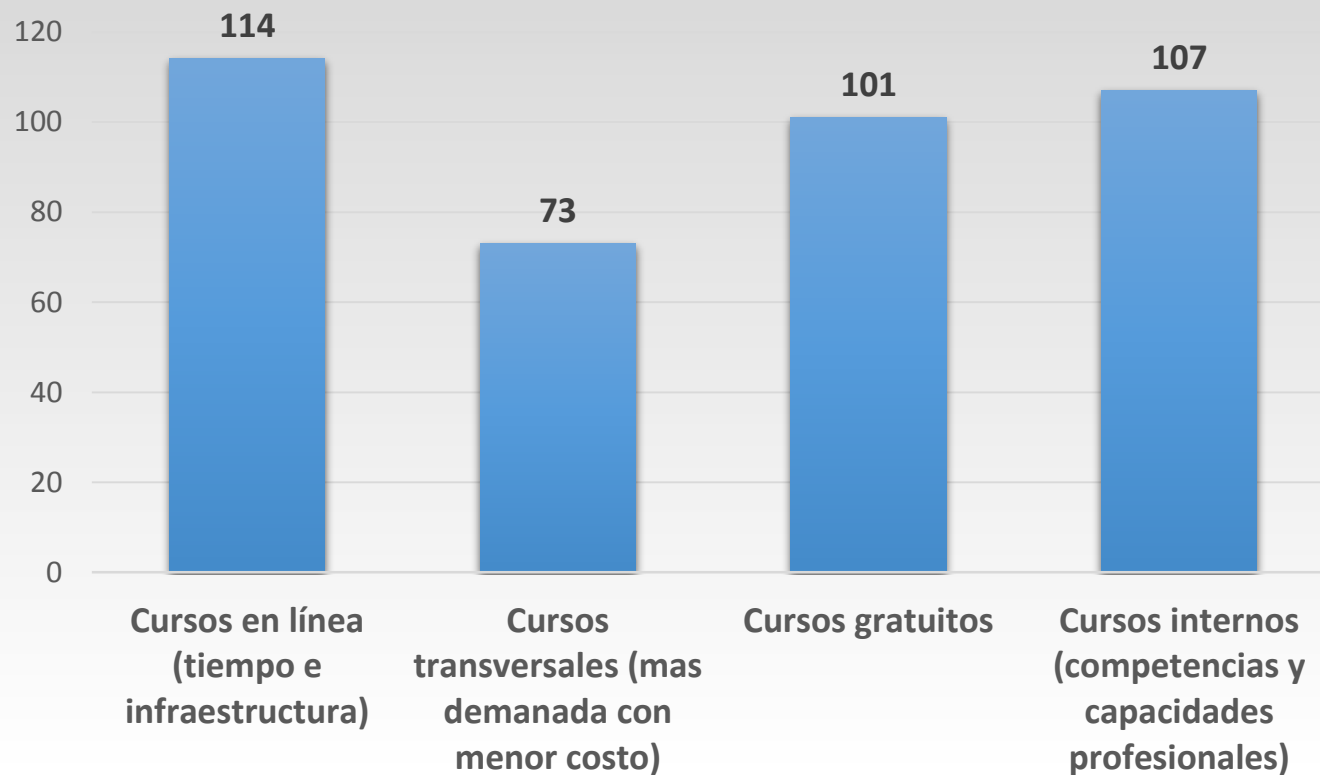
Número Dependencias que recomiendan Mejorar la calidad de la capacitación a través de:



Consideraciones: Para este reactivo las Dependencias pudieron elegir mas de una respuesta.

De acuerdo a su experiencia cuales serían sus sugerencias para: Optimizar recursos

Número Dependencias que recomiendan Optimizar recursos a través de:



Consideraciones: Para este reactivo las Dependencias pudieron elegir mas de una respuesta.

De acuerdo a su experiencia cuales serían sus sugerencias para: **Tiempos de contratación**

Número Dependencias que recomiendan agilizar tiempos de contratación a través de:

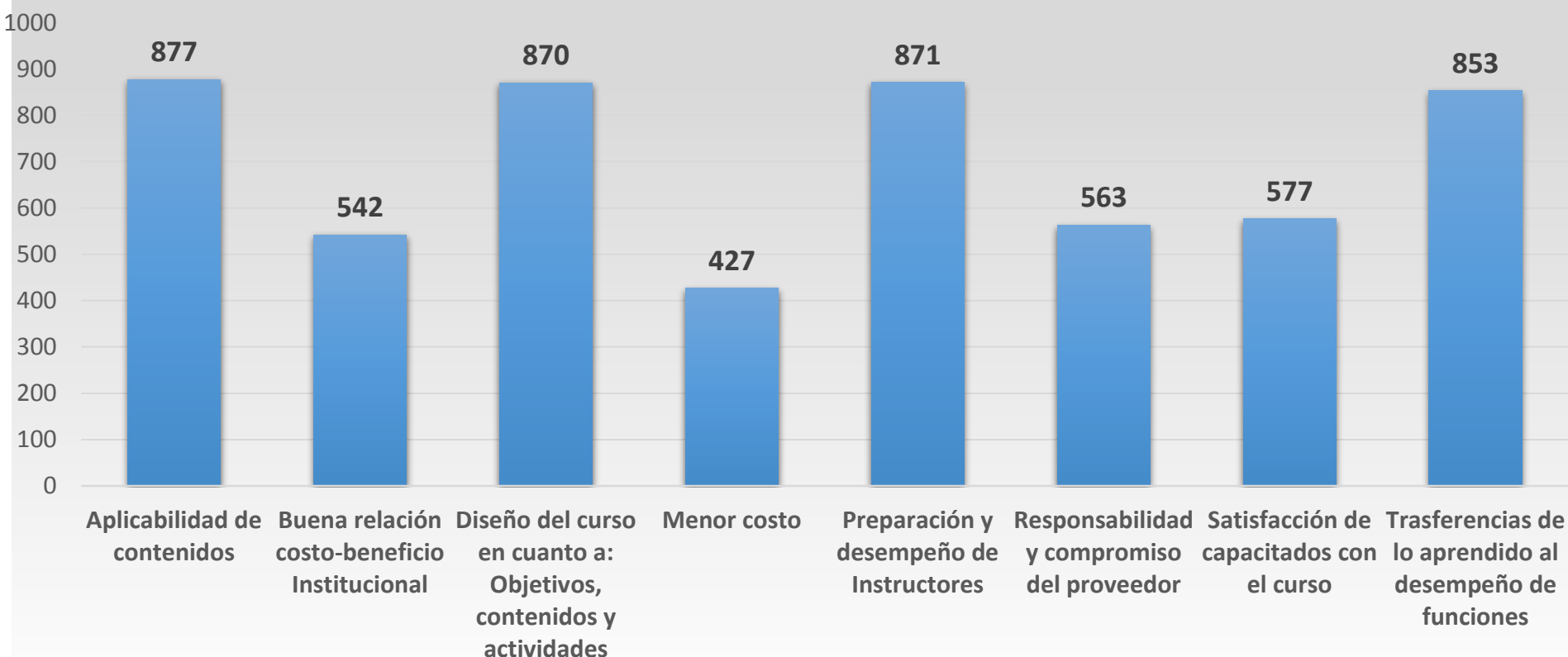


Consideraciones: Para este reactivo las Dependencias pudieron elegir mas de una respuesta.

Jerarquice del 1 AL 8, los elementos de calidad de un curso.



Puntaje obtenido de acuerdo a su importancia

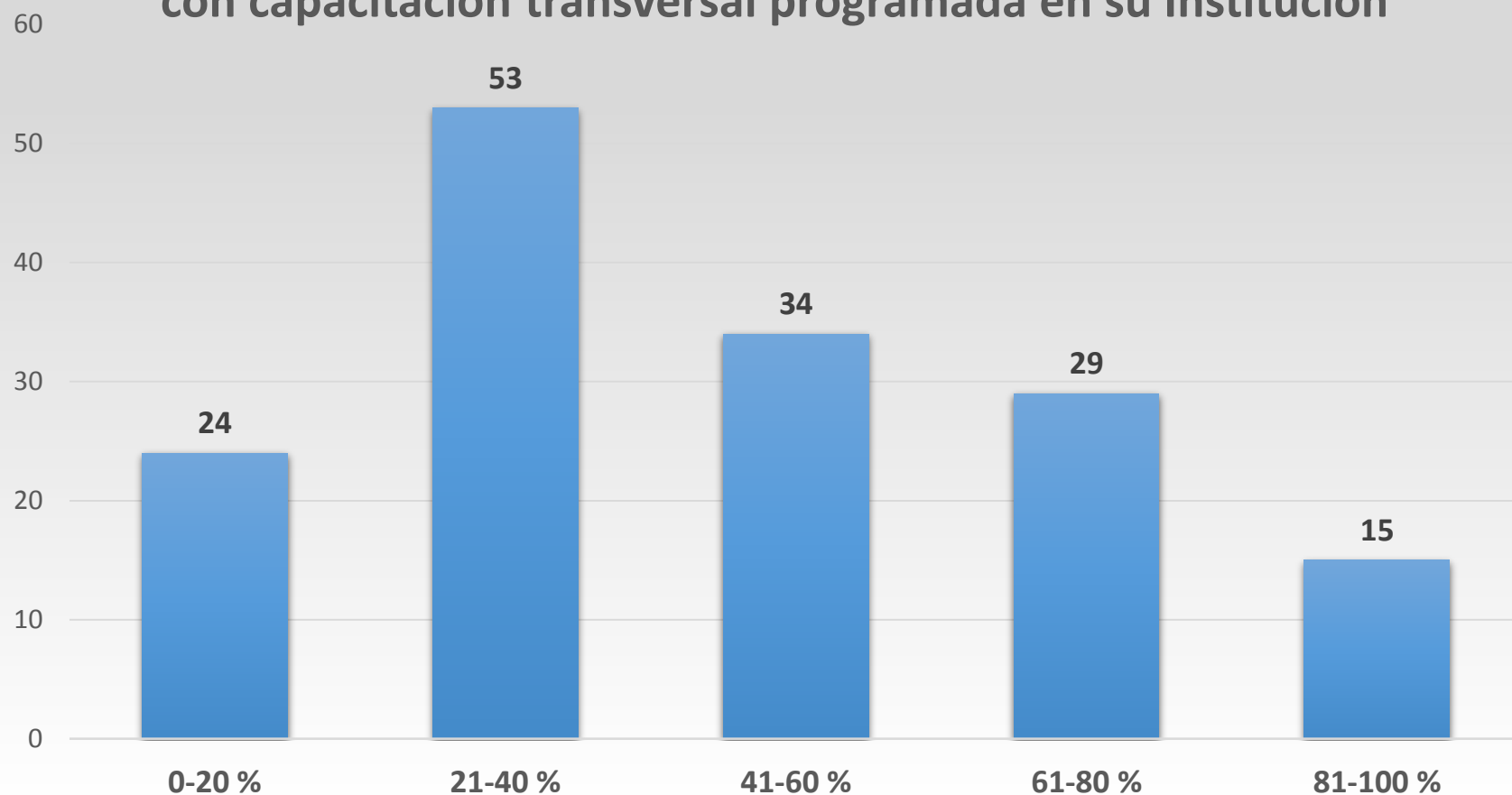


Consideraciones: Para este reactivo las Dependencias pudieron elegir mas de una respuesta.

¿Qué porcentaje de la capacitación programada en su Institución es transversal?

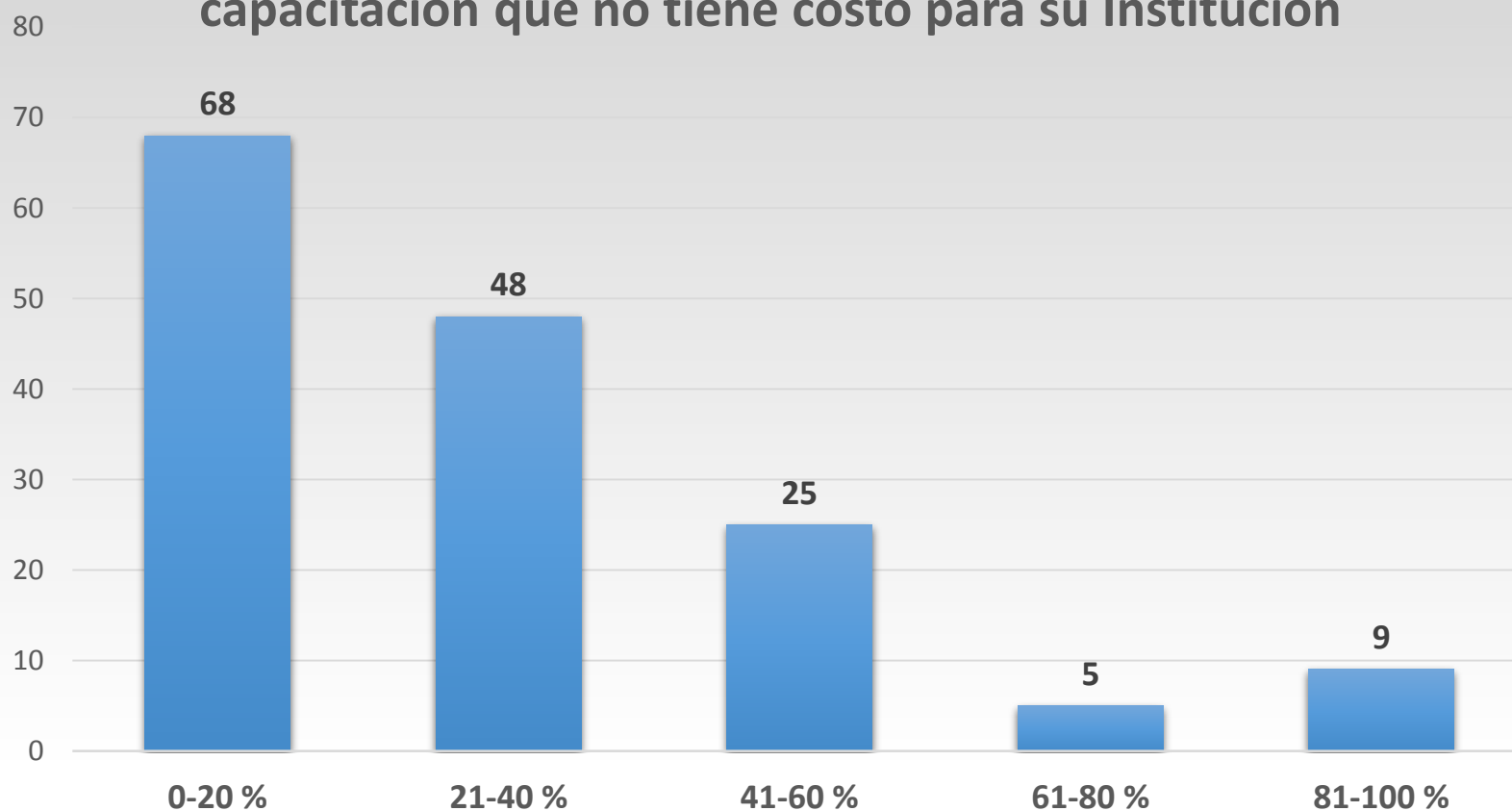


Número Dependencias por rango de porcentajes con capacitación transversal programada en su Institución



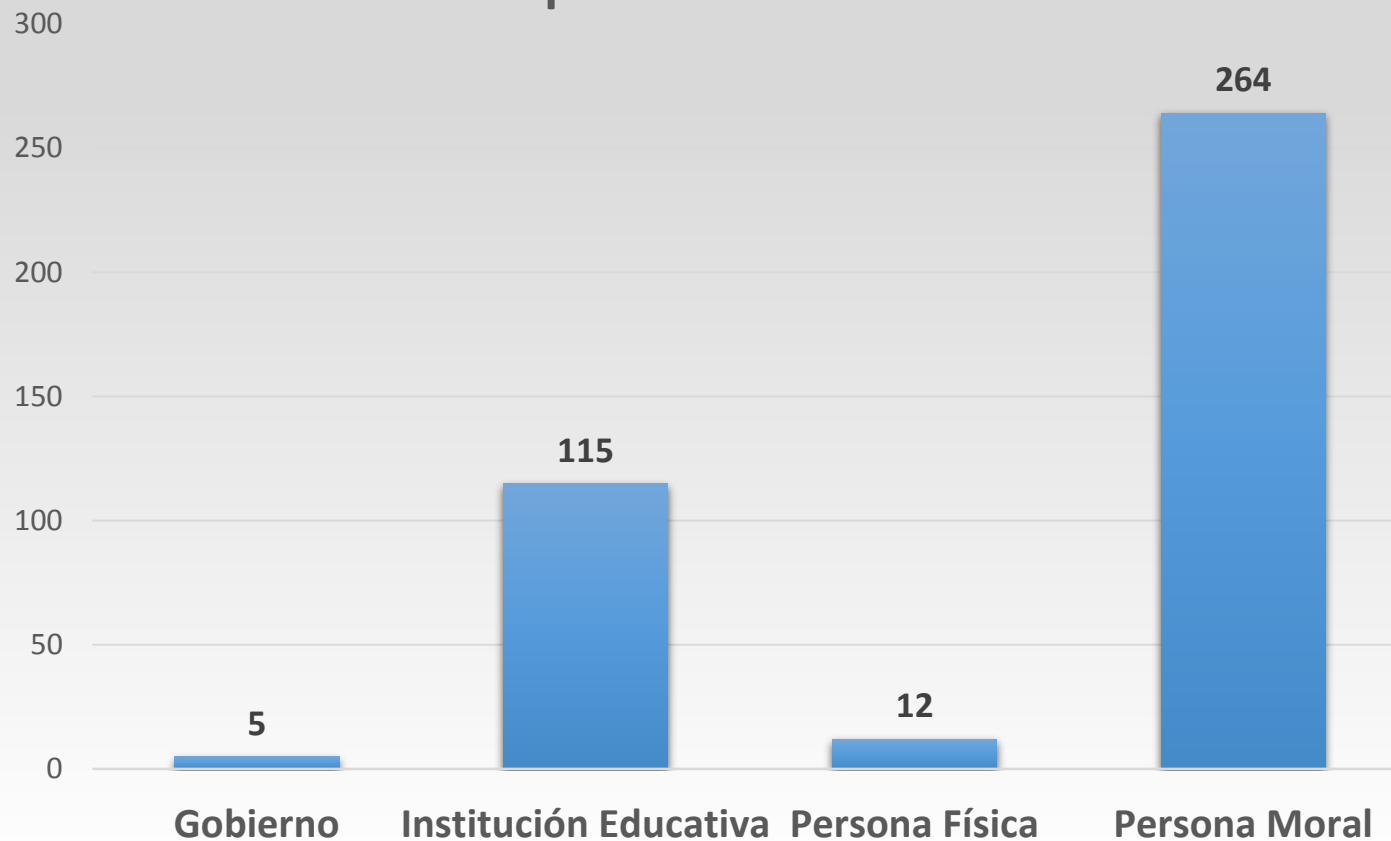
¿Qué porcentaje de la capacitación no tiene costo para su Institución ?

Número Dependencias por rango de porcentajes con capacitación que no tiene costo para su Institución



Proveedores

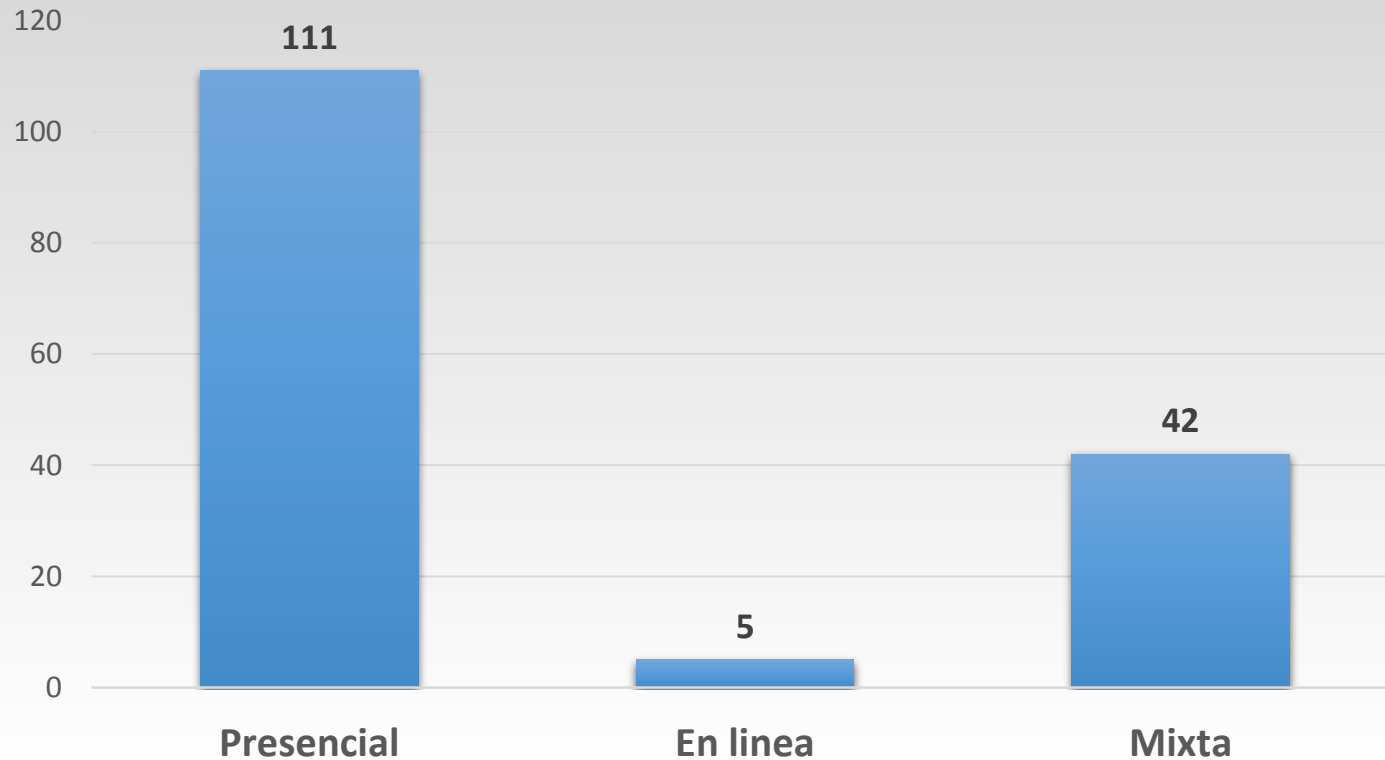
Tipo de Proveedor



Consideraciones: Para este reactivo las Dependencias pudieron elegir mas de una respuesta.

Modalidad

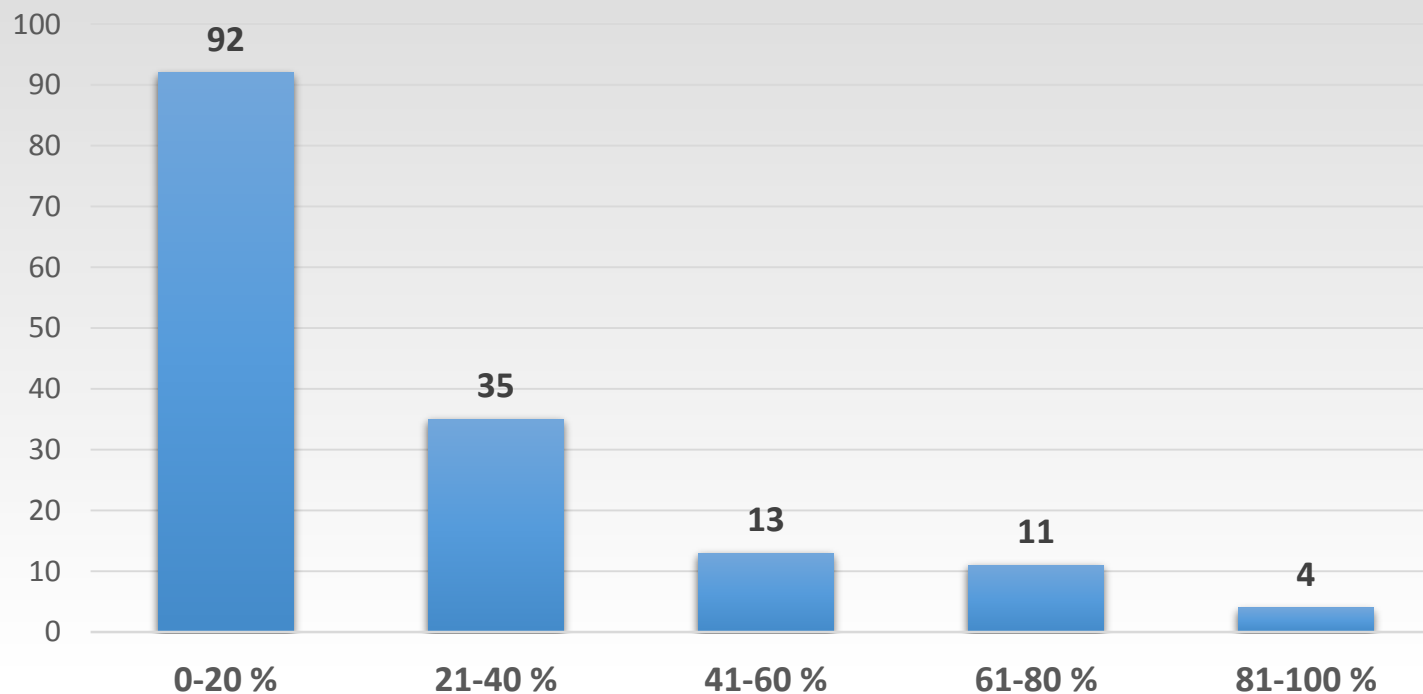
Número Dependencias que considera que hay un mejor aprendizaje en la Modalidad



Consideraciones: Para este reactivo las Dependencias pudieron elegir mas de una respuesta.

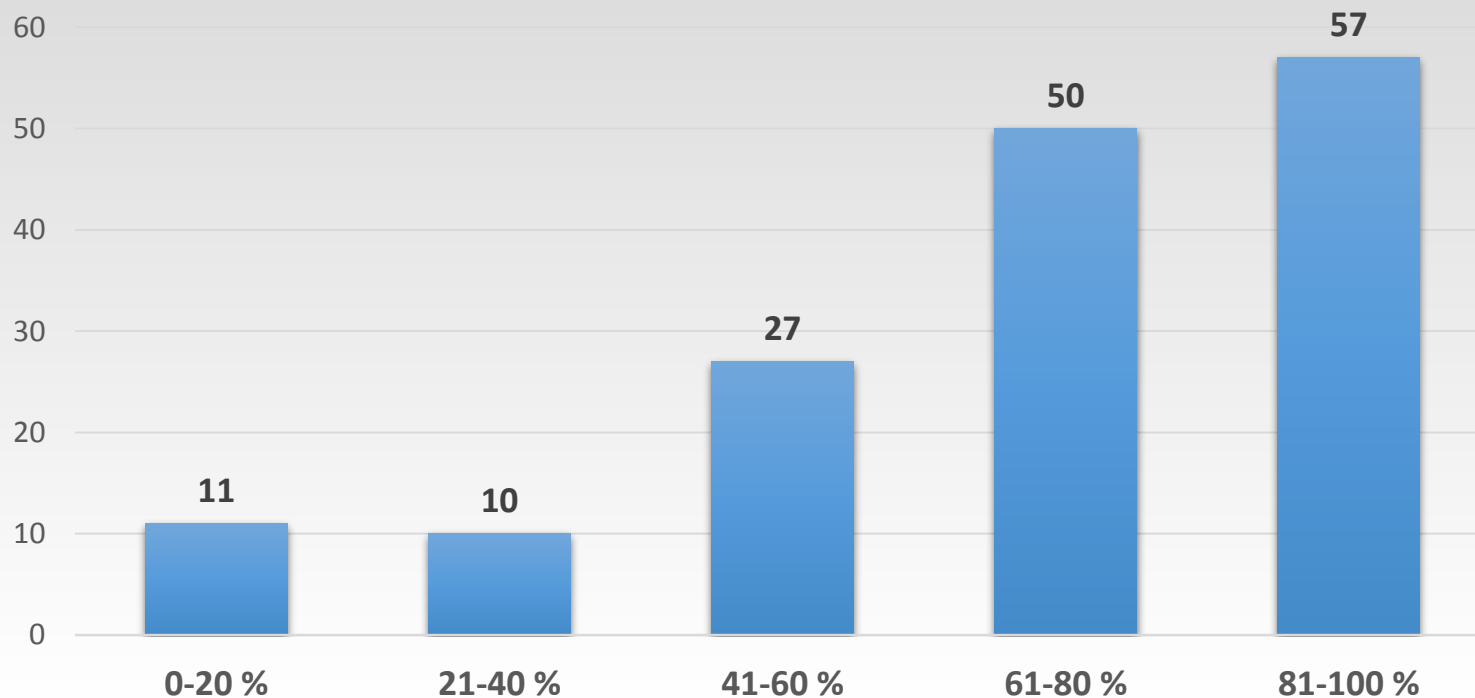
Modalidad

Número Dependencias por rango de porcentajes
con capacitación programada y que se ha
impartido en línea



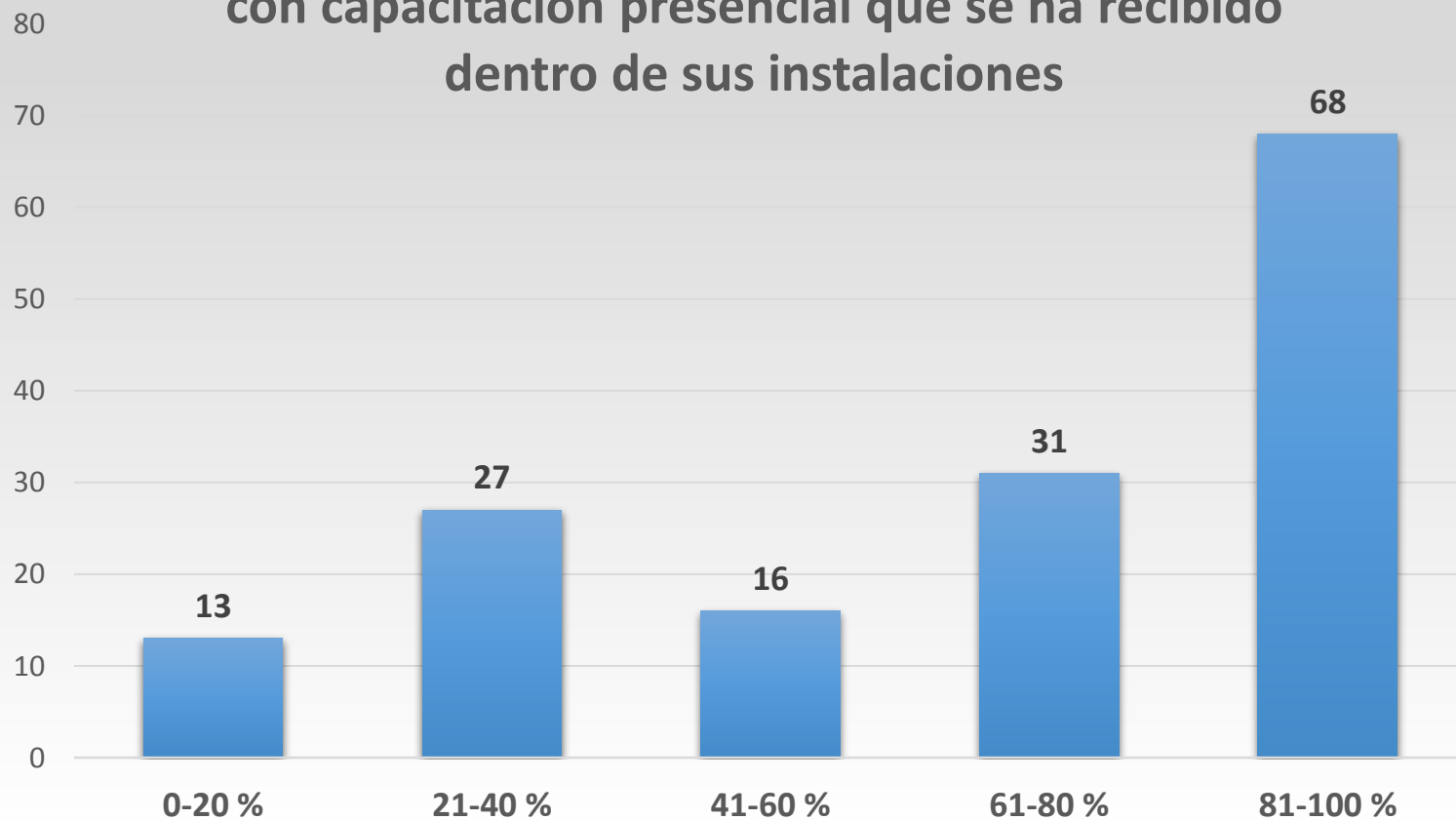
Modalidad

Número Dependencias por rango de porcentajes con capacitación programada y que se ha impartido de manera presencial



Modalidad

Número Dependencias por rango de porcentajes con capacitación presencial que se ha recibido dentro de sus instalaciones



Modalidad

Número Dependencias por rango de porcentajes con capacitación que se ha recibido de manera mixta (línea - presencial)

